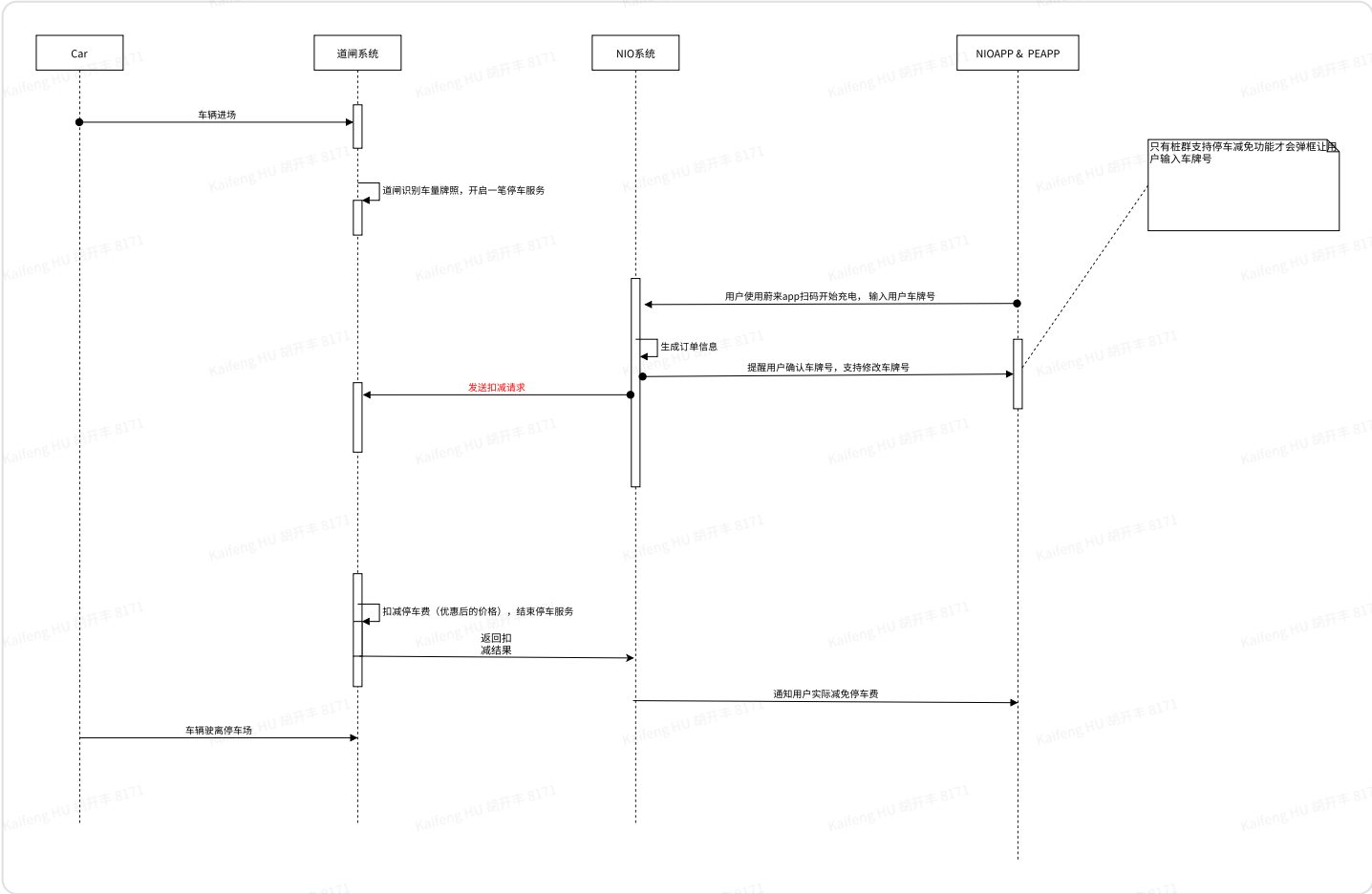


# 【互联互通 | 道闸接入】道闸对接标准协议

## 交互流程



扣减请求由NIO发起，道闸方需完成接口开发，协议文档如下：

## 接口信息

### 接口名称

默认为 `/deduct` 。道闸方可根据实际情况提供。

### 请求方式

POST

### 请求参数

字段	类型	描述	是否必填
resource_id	String	桩群id	Y

vehicle_plate_number	String	车牌号	Y
deduct_content	object	停车费减免内容	Y
-type	String	减免类型 duration: 停车时间减免; amount:停车费用减免; free:全免; turnstile_deduct:运营商减免	Y
-value	String	减免时间-单位: 秒 减免金额-单位: 分	Y
start_charge_seq	String	订单号	Y
sign	String	签名	Y

示例

```
1 {
2     "resource_id":"CS-NIO-639f4d50-8fc17ef3",
3     "vehicle_plate_number":"贵ADB9090",
4     "deduct_content":{
5         "type":"duration",
6         "value":7200
7     },
8     "start_charge_seq":"JD221117110341082601",
9     "sign":"60420740C21FDE55C6AC0F097F545015"
10 }
```

签名

签名按照以下步骤实现：

- 按照deduct\_content, resource\_id, start\_charge\_seq, vehicle\_plate\_number字段的顺序，使用符号 & 和 =拼接参数名称（key）和参数值（value）
- 如上方示例中的参数，应拼接为

```
1 deduct_content={"type":"duration","value": 7200}&resource_id=CS-NIO-639f4d50-8fc
```

- 最后再拼接签名密钥，&key={key}。假设密钥(key)为HHnrCTBEqe。拼接结果为：

```
1 deduct_content={"type":"duration","value":7200}&resource_id=CS-NIO-639f4d50-8fc1
```

- 得到签名结果为：60420740C21FDE55C6AC0F097F545015
- 发送的请求参数为

```
1 {
2     "resource_id":"CS-NIO-639f4d50-8fc17ef3",
3     "vehicle_plate_number":"贵ADB9090",
4     "deduct_content":{
5         "type":"duration",
6         "value":7200
7     },
8     "start_charge_seq":"JD221117110341082601",
9     "sign":"60420740C21FDE55C6AC0F097F545015"
10 }
```

## 响应参数

字段	类型	含义
result_code	字符串	状态码 success:成功 failed:失败
message	字符串	扣减失败原因

## 成功示例

```
1 {
2     "result_code": "success",
3     "message": "减免成功"
4 }
```

## 失败示例

```
1 {
2     "result_code": "failed",
```

```
3      "message": "已达当日最大充值次数"
4  }
```

## 对接准备

对接前请道闸方完成表格信息

确认事项	描述	确认结果	备注
测试环境地址	测试环境请求地址		
生产环境地址	生产环境请求地址		
扣减接口名称	默认为 /deduct		
签名密钥	填写签名密钥		